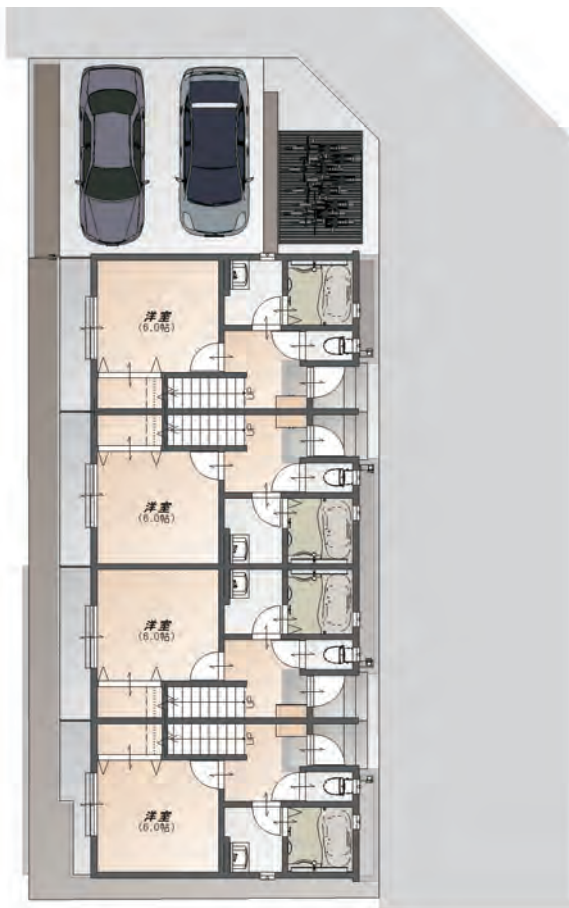




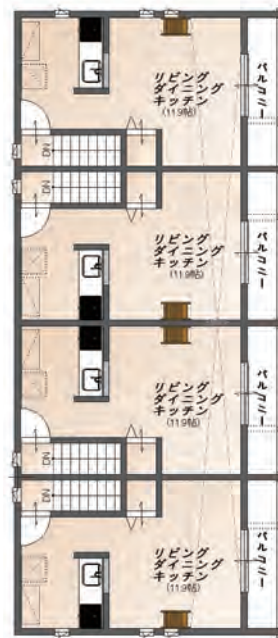
生活感をさりげなく隠す開口部を設けたセミクローズのキッチン



料理のしやすい2口コンロ  
大きさと広さを兼ね備え、  
入居者の満足度を高めました。



1F



2F



PHF

分譲仕様の 1620 サイズの大型浴室



小花柄のクロスがアクセントのウォシュレット WC



1帖分の大型クローゼットを備えた主寝室



収納力の高い下足入を  
配置した玄関

PLAN DATA



- プラン 木造重層長屋 1棟 ○間取り 1DK+ ロフト ×4戸
- 敷地面積 178.00 m<sup>2</sup> (53.85 坪)
- 延床面積 178.00 m<sup>2</sup> (53.85 坪) 各戸床面積 :48.55 m<sup>2</sup>
- 採用設備 ロフト / フローリング / システムキッチン / 1620 サイズ浴室 / 大型クローゼット