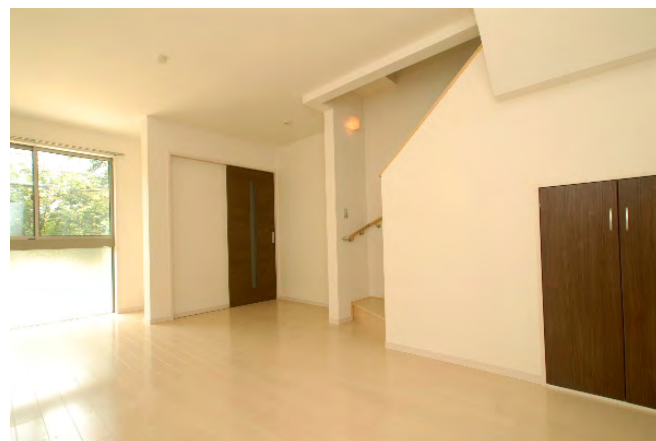


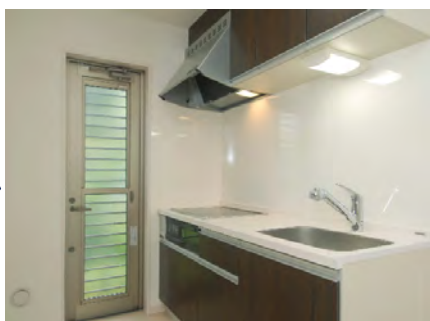


お手入れしやすい  
IHコンロを採用した  
機能性の高い  
システムキッチン。  
入居後の  
メンテナンスにも配慮。

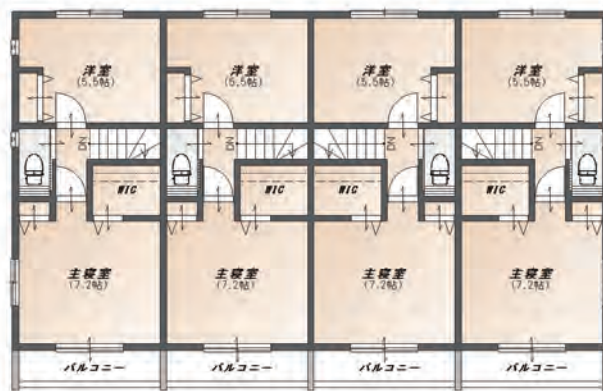


階段下スペースも有効活用。家事にも便利な収納を確保。

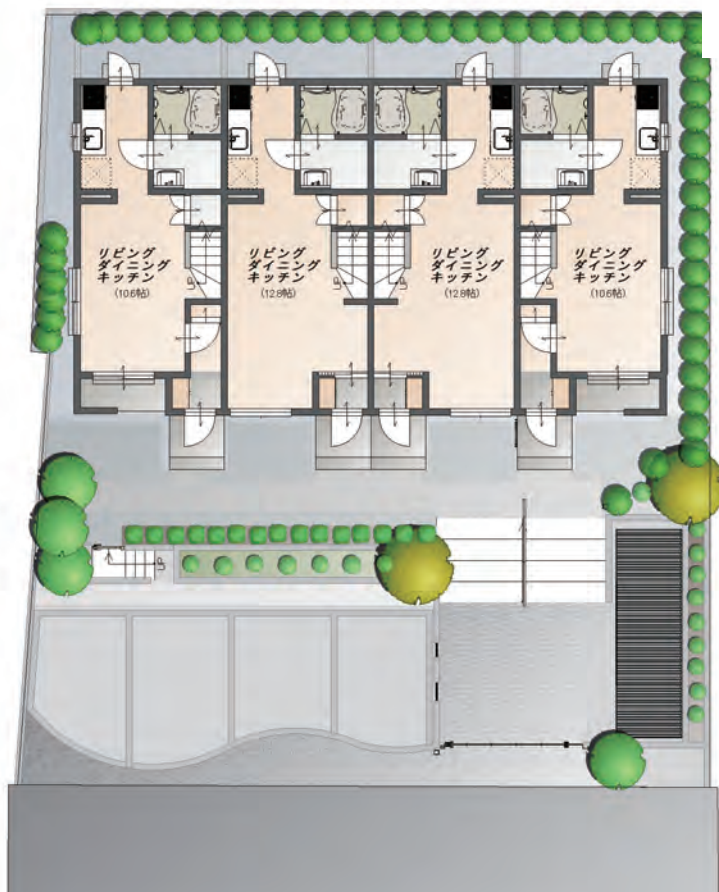
勝手口付で  
戸建感覚をプラス。  
入居者の満足度を高める  
付加価値。



インテリアを選ばないシンプルモダンデザインが安定経営の要に。



2F



1F

各戸に設けた  
大型のWIC  
(写真右)に加え  
ガルニエで  
さらに収納力を  
アップ。



収納力の高い下足入を  
配置した玄関



居室デザインを  
意識した分譲仕様の  
バスルーム



PLAN DATA



- プラン 木造テラスハウス 1棟
- 敷地面積 316.28 m<sup>2</sup> (95.67 坪)
- 延床面積 236.00 m<sup>2</sup> (71.38 坪) 各戸床面積：59.00 m<sup>2</sup>
- 採用設備 太陽光発電システム / IH コンロシステムキッチン / ガルニエ / WIC / 分譲仕様
- 間取り 2LDK×4戸