

オーナー宅  
テラスハウス

家族の歴史を残したご自宅・賃貸住宅の建築  
ゆとりの敷地の最大限有効活用



建て替えたご自宅を中心にTさまご所有の郷土資料館、隣接する賃貸テラスハウス

商品名「SHUKURA」を館名にご採用

JA東京中央支部長兼資産管理部会副部長を歴任される  
施主T様と奥様(2019.12月現在)

CONCEPT  
- コンセプト -

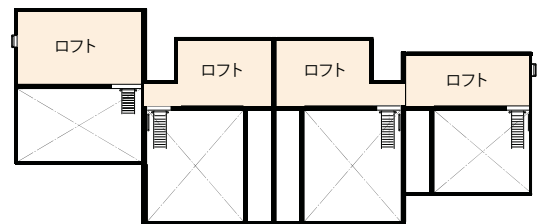
- 歴史を残した敷地の最大限活用
- 宅配BOX・ロフト等入居者満足の高いプランニング
- 充実設備が魅力的なファミリータイプ

PLAN DATA  
- プラン -

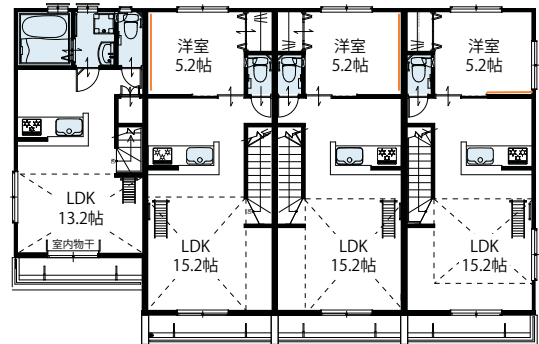
- |       |  |        |                   |
|-------|--|--------|-------------------|
| ○プラン  | 木造在来テラスハウス 2階  | ○敷地面積  | 378.31㎡ (114.43坪) |
| ○間取り  | 2LDK(64.38㎡)×1戸<br>3LDK(77.01㎡)×3戸                               | ○延床面積  | 295.41㎡ (89.35坪)  |
| ○採用設備 | 宅配BOX/1坪浴室/システムキッチン(L=2100)/ロフト/勾配天井<br>フローリング/室内物干/ハンガー長押/タオル掛け | ○各戸床面積 | 64.33㎡~77.01㎡     |

賃貸部分

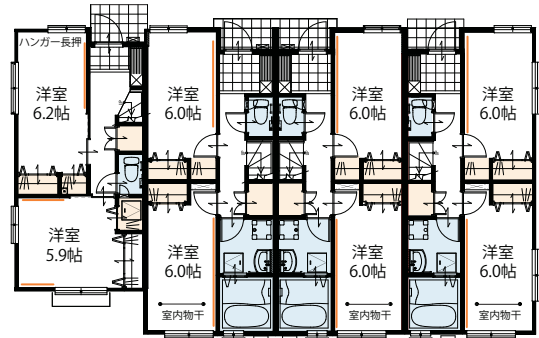
東京都 2019年竣工



PHF



2F



1F

ハンガー長押

勾配天井でより開放感が広がるリビング/分譲仕様の水回り/便利な宅配BOXを採用

**VOICE**  
- オーナー様の声 -

一番親身に相談に乗ってくれたのが東栄住宅さんでした。



JIA東京中央支部長兼資産管理部会副部長を歴任される施主T様(2019.12月現在)

綿密なお打合せと検査を重ねる素敵な建物をお引渡しでき、とてもうれしく思います。

この度は当社でご自宅と賃貸住宅の建築を併せてお任せいただきまして、誠にありがとうございました。ご家族のご希望が詰まったお住まいで、楽しい団欒、談笑のときをお過ごしいただければ幸いです。



営業 鈴木 潤



東栄住宅の賃貸経営公式WEBサイト



いくつかのハウスメーカーを検討しましたが、上場企業グループの会社ということで安心感もありましたね。営業の鈴木さんは頭の回転が早く、こちらの意図をすぐに理解してくれたので助かりました。通算の打ち合わせ回数は30回以上！営業、設計、コーディネーターの方はもちろん、自宅の床柱や神棚の再利用などは大工さんにも相談に乗ってもらうなど、みなさんの協力を得て、満足のいく家ができました。